



# Relatório de Responsabilidade Social MetLife 2022

Juntos construímos um futuro mais seguro, diverso e sustentável.



Navigating life together

# Índice

Sobre a MetLife 03

ESG na MetLife 04

Construindo o futuro 06

---

**1. Projetos subsidiados pela MetLife Foundation 08**

Habitat para a Humanidade 09

Village Capital 10

Carta e Carreira 11

Programa Já É 12

Sonhar, Planejar e Alcançar 13

---

**2. Projetos locais 14**

Campanha do Agasalho 15

Doação de Sangue 15

Jantar às Cegas 15

Autismo Tech 15

Natal Solidário 16

---

**3. Sustentabilidade 17**

Floresta MetLife Itaú 18

Iniciativas de Sustentabilidade 19



## Expediente | Relatório de Responsabilidade Social MetLife 2022

MetLife Brasil – Presidente MetLife Brasil: Breno Gomes. Diretora de Recursos Humanos Brasil: Daniela Dallacqua. Comunicação Interna, Sustentabilidade e Responsabilidade Social: Thais Catucci. MetLife Foundation – VP MetLife Corp Contributions: Tia Hodges. Design Gráfico: Uni Design.

# Sobre a MetLife.

Há mais de 150 anos, a MetLife ajuda as pessoas a construírem suas histórias e partilharem suas conquistas, de geração em geração. Como uma das principais empresas de serviços financeiros do mundo, oferece seguros, benefícios para colaboradores e gestão de ativos para ajudar clientes individuais e corporativos a criarem um futuro mais seguro.

Fundada em 1868, a MetLife opera em mais de 40 países e ocupa posições de liderança de mercado nos Estados Unidos, América Latina e EMEA. No Brasil, desde 1999, trabalha para fornecer soluções cada vez mais digitais e personalizadas para os mais de 5,5 milhões de clientes individuais de seguro de vida, 1,3 milhão de beneficiários de planos odontológicos e mais de 37 mil clientes empresariais.

O setor de serviços financeiros vem se transformando rapidamente nos últimos anos, empresas digitais que oferecem soluções personalizadas presentes no nosso cotidiano fazem com que o cliente exija cada vez mais. Com seguros não é diferente, por isso a MetLife procura estimular o pensamento ágil de seus times e investe em programas internos nos quais os colaboradores podem inscrever projetos e intercambiar ideias, com pessoas de países diferentes, o que possibilita a troca e a inovação de forma contínua entre toda a região.

Como uma das maiores seguradoras do mundo, a MetLife possui expertise e solidez de negócios para entender as necessidades de seus clientes e entregar as melhores soluções do mercado, garantindo um presente e um futuro mais seguros, ajudando as pessoas a não apenas sonhar, mas realizar. Por isso, tem como propósito global e guia suas ações pela mensagem: “Sempre com você, construindo um futuro mais seguro”.

O compromisso com a diversidade, a inclusão, o meio ambiente e a sociedade está no DNA da MetLife!

Nosso propósito é estar sempre com você, construindo um futuro mais seguro. Juntos, imaginamos um futuro definido por nossos compromissos, assumidos com nosso pessoal, nossos clientes e nossos acionistas.

**Nosso pessoal – construir uma cultura inclusiva e que incentiva os colaboradores a fazerem a diferença.**

**Nossos clientes – manter relacionamentos notáveis e duradouros com os clientes.**

**Nossos acionistas – gerar valor excepcional para os acionistas ao longo do tempo.**



Para saber mais sobre a MetLife no Brasil, acesse **Conheça nossa história | MetLife.**

[Clique aqui](#)

Para obter mais informações sobre a MetLife no mundo, acesse **www.metlife.com**

[Clique aqui](#)



# ESG na MetLife: construindo um futuro mais seguro, diverso e sustentável.

O objetivo deste relatório é apresentar todas as ações realizadas pela MetLife em relação ao tema ESG (Environmental, Social and Governance) em 2022, ou seja, tudo que envolve iniciativas relacionadas a diversidade e inclusão, sustentabilidade, responsabilidade social e as realizações seguindo as políticas internas da organização.



## Integrado com tudo que fazemos

### Investimentos

- Impacto
- Investimentos
- ESG\* process

### Produtos

- Fácil de usar
- Atendendo a necessidade do cliente

### Comunidade

- MetLife Foundation
- Voluntariado

### Colaboradores

- DEI\*\*
- Wellness
- Treinamento

### Governança

- Processos/Políticas
- Gerenciamento de Riscos
- Relatórios transparentes

\* ESG: Environmental, Social and Governance. \*\* DEI: Diversity, Equity and Inclusion.



# Agenda Global 2030.



Anunciamos recentemente as metas do DEI para 2030, projetadas para atender às necessidades dos menos favorecidos e sub-representados por meio de nossos investimentos, produtos e serviços, cadeia de suprimentos, voluntariado e esforços comunitários. Relataremos o progresso em relação a essas metas em futuros relatórios de sustentabilidade.

## As 11 metas globais

As metas climáticas de 2030 da MetLife foram estabelecidas em 2020, tornando 2021 o primeiro ano em que relatamos o nosso progresso em relação a esses 11 compromissos de sustentabilidade.

## Quer conhecer tudo que já conseguimos realizar sobre as 11 Metas Climáticas da MetLife?

[Clique aqui](#) >

# Construindo o futuro.



## PARA O NOSSO PESSOAL

### Nosso pessoal.

Quando nós, todos os colaboradores da MetLife, nos unimos em torno de um propósito único – estar sempre presente uns para os outros, ajudando a construir um futuro mais seguro – fazemos a diferença na vida de nossos clientes, parceiros e comunidades ao redor.

### Nossa cultura.

No coração da nossa cultura está a paixão pelas pessoas. E acreditamos que, quando somos gentis uns com os outros, quando respeitamos e realmente simpatizamos com nossos colegas de trabalho e clientes, causamos um impacto positivo e duradouro. Abraçamos a inclusão, a escuta ativa, respeitamos todas as contribuições e garantimos que todos tenham acesso ao que precisam para ter sucesso. Isso nos permite pensar grande, experimentar mais, inovar mais rápido e vencer juntos.

### Diversidade, equidade e inclusão.

Sobre o nosso compromisso com a Diversidade Global, Equidade e a Inclusão (DEI):

Impulsionados pelo propósito de incentivar nossos colaboradores a fazerem a diferença, estamos focados na construção de uma cultura inclusiva. O compromisso da MetLife com a diversidade garante que nossos colaboradores sejam capacitados, prosperem e se sintam pertencentes.

Esses esforços começam com nosso propósito – Sempre com você, construindo um futuro mais seguro – que fortalece a construção de uma força de trabalho e uma sociedade que garante proteção para todas as pessoas, valorizando todas as vozes e proporcionando crescimento econômico e oportunidades para todos.



Estamos muito felizes e orgulhosos pelo reconhecimento que recebemos pelo ranking GPTW em 2022 como uma das melhores empresas para trabalhar no pilar Diversidade, nas categorias Mulher e Étnico-racial, ocupando a 28ª e 25ª posição, respectivamente.

O engajamento e comprometimento de todos os nossos líderes, colaboradores e comitês de diversidade em promover um ambiente que, cada vez mais, respeita e valoriza as diferenças e individualidades de todas as pessoas. Sem este protagonismo não teríamos chegado até aqui.

Esse reconhecimento não é o nosso ponto de chegada, mas sim uma motivação para que continuemos ainda mais dedicando esforços para cumprirmos com todos os objetivos.



## PARA OS NOSSOS CLIENTES

### Nossos clientes.

Na MetLife, começamos cada dia de trabalho com um propósito claro: ajudar nossos clientes e uns aos outros a construir um futuro mais seguro. Seja por meio do desenvolvimento das nossas próprias carreiras ou protegendo nossos clientes e aqueles que eles mais amam.

O cliente é a ponta chave para nós e o cuidado diário com cada um deles é vivido em todas as áreas da organização, para que a sua jornada seja mais transparente e completa.

**Quer saber mais sobre nossos clientes e o que fazemos para eles?**

[Clique aqui](#) >

### Colocando o cliente no centro.

Entre outras iniciativas, trabalhamos pela evolução constante de nossos produtos, de meios que facilitem a adesão a esse portfólio de opções e também do atendimento aos clientes (agora com o Chatbot e também a diminuição no tempo de resolução de casos, por exemplo). Revisitamos os produtos com frequência e as coberturas para proporcionar a melhor experiência a cada um deles.

Mostramos a eles que um futuro seguro para viverem também é um futuro sustentável, por isso realizamos a Floresta MetLife, uma iniciativa relacionada a sustentabilidade e conectada com os objetivos de desenvolvimento sustentável.



## PARA O NOSSO AMBIENTE

### Qual é o compromisso com o nosso ambiente?

Nossa abordagem inclui uma agenda abrangente de meio ambiente, saúde e segurança que considera a necessidade de usar os recursos naturais de forma sustentável e ser uma força para o bem no mundo. Na MetLife, acreditamos que é nossa responsabilidade minimizar nossa pegada de carbono.

Gerenciamos e monitoramos os riscos climáticos enquanto buscamos oportunidades para alavancar nosso pessoal, produtos, serviços e investimentos para apoiar uma economia de baixo carbono e um planeta resiliente.

Apoiamos a intenção do Acordo de Paris e os recentes compromissos assumidos na Conferência das Nações Unidas sobre Mudanças Climáticas (COP26) de 2021 em Glasgow para reduzir as emissões de GEE. Estamos empenhados em colaborar com as partes interessadas para reduzir os riscos e efeitos das mudanças climáticas, enquanto trabalhamos para um futuro mais inclusivo.

### Como nossos colaboradores participam?

Nossos colaboradores lideram nossos esforços para atingir nossas metas em todas as áreas da MetLife e em todos os escritórios. Para formar uma força de trabalho totalmente engajada em nossa estratégia, oferecemos oportunidades de treinamento e educação com foco em vários tópicos de ESG e sustentabilidade.



## PARA A NOSSA COMUNIDADE

### Como atuamos para nossa comunidade?

A MetLife desempenha um papel importante nas comunidades como uma das principais empresas de serviços financeiros do mundo. Nós nos esforçamos para ser uma força para o bem nas comunidades onde operamos por meio do trabalho da MetLife Foundation, nossas doações corporativas, esforços de voluntariado dos colaboradores, parcerias significativas e de alto impacto. Os colaboradores da MetLife trabalham todos os dias para ajudar a construir um futuro mais confiante para as pessoas em todo o mundo.

Temos disponível também a Benevity, plataforma global de voluntariado da MetLife. Por meio dela, conseguimos cultivar o nosso propósito em todo o mundo.

Em 2022, progredimos com os nossos objetivos e, ao utilizar a plataforma, os colaboradores promovem nossa cultura de cuidado e ajudam a MetLife a contar a história das muitas e diversas maneiras pelas quais os colaboradores retribuem às comunidades. Eles também nos ajudam a medir o progresso em direção às metas anuais de voluntariado e o recém-anunciado compromisso global de sustentabilidade DEI (Diversidade, Equidade e Inclusão) de 800.000 horas de voluntariado até 2030.



# Projetos subsidiados pela MetLife Foundation

---

Habitat para a Humanidade

---

Programa ADAPT – Village Capital

---

Carta e Carreira

---

Programa Já É – Fundo Racial Baobá

---

Voluntariado com Propósito –  
Troca de Cartas | Special Olympics

---

Subsidiados pela  
**MetLife  
Foundation**

# Habitat para a Humanidade

Em 2022, a MetLife Foundation fez uma doação superior a R\$ 135.000,00 para o Programa de Melhorias Habitacionais da Habitat para a Humanidade.



**Campanha em SP**

**15**  
colaboradores



**120**  
horas dedicadas



**6**  
famílias beneficiadas



**Campanha em BH**

**11**  
colaboradores

**88**  
horas dedicadas

**5**  
famílias beneficiadas

Com essa doação, beneficiamos um total de 11 famílias vulneráveis, por meio de obras emergenciais em suas moradias, eliminando as principais precariedades e reduzindo o risco de transmissão de doenças, com foco especial em soluções de ventilação, hidráulica, elétrica, saneamento e higiene. E agradecemos aos 26 colaboradores que participaram das brigadas.

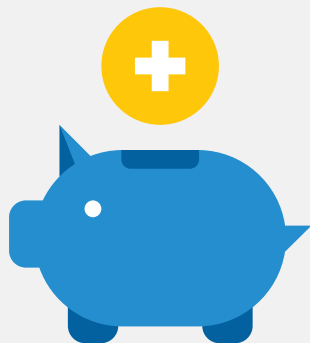
Tivemos duas brigadas, uma na comunidade de Heliópolis, em São Paulo/SP e outra na comunidade de Aglomerado da Serra, em Belo Horizonte/MG. Com essas duas ações, conseguimos reformar 11 casas, impactando a qualidade de vida de 39 pessoas e priorizando crianças, adolescentes, jovens e idosos, com deficiência e/ou problemas de saúde e condições inadequadas de moradia.

Subsidiados pela

**MetLife  
Foundation**

# Village Capital

A Village Capital, com o apoio da MetLife Foundation anunciou em 2022 que Tu Consejería e Ainwater foram selecionados como empreendedores para receber uma doação da aceleradora latino-americana ADAPT: Inovação Social para um Futuro mais Resiliente na América Latina.



## Tu Consejería

Oferece uma ferramenta de comunicação acessível que inclui bate-papo e vídeo, permitindo que comunidades carentes tenham acesso a apoio psicológico de profissionais de saúde mental.

Tu Consejería (Guatemala) e Ainwater (Chile) foram classificados como “mais bem preparados para receber investimentos” por seus pares e receberam uma doação de US\$ 20,000 por parte da MetLife Foundation, que acredita que eles ajudarão a construir um futuro seguro para todos.

Mais de 120 startups de 17 países da América Latina e Caribe se inscreveram para fazer parte da aceleradora, incluindo Brasil, Chile, Colômbia, Guatemala e Nicarágua. O grupo final foi composto pelas oito melhores startups de quatro países: Brasil, Chile, Guatemala e México, sendo que 50% têm uma mulher como fundadora ou CEO.

## Ainwater

É uma plataforma que combina inteligência artificial com engenharia para controlar e otimizar o consumo de energia durante o tratamento de águas residuais.

 village capital

1

voluntário  
MetLife Brasil



2

horas dedicadas



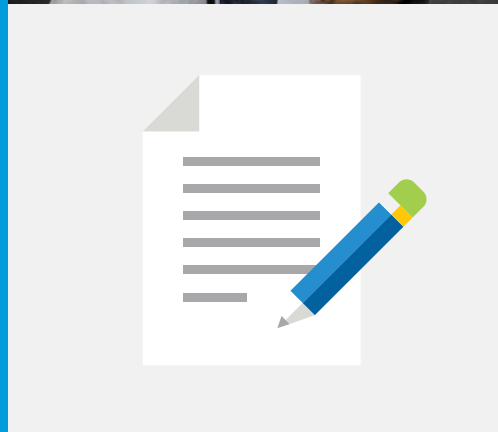
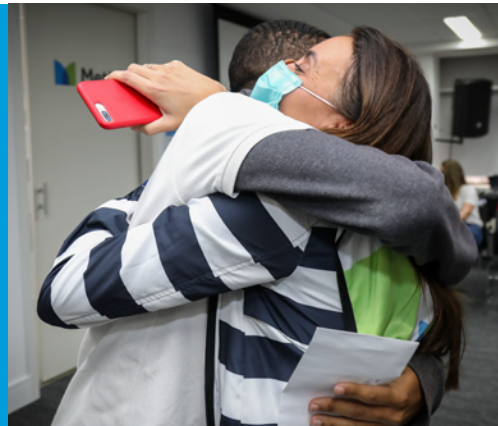


Subsidiados pela  
**MetLife  
Foundation**

# Carta e Carreira

Em 2022, a MetLife, em parceria com o Atados, proporcionou uma nova edição do programa Carta e Carreira, conectando colaboradores a 30 jovens em vulnerabilidade social da ONG parceira Casa José Coltro, para trocar experiências e ampliar conhecimentos.

As cartas tiveram como temática central o mercado de trabalho e as experiências profissionais, mas a criação de vínculo entre os jovens e os voluntários possibilitou que a troca abraçasse assuntos pessoais também, como família, amigos, hobbies e demais aspirações. A ação ocorreu de março a junho de 2022, totalizando 236 cartas trocadas.



30

voluntários



360

horas



30

beneficiados



Subsidiados pela

**MetLife  
Foundation**

# Programa Já É

## Fundo Racial Baobá

Baobá – Programa de Mentoria para Pessoas Negras é uma iniciativa que contou com o apoio da MetLife Foundation em 2022, por meio de um investimento de US\$ 200,000.

Esse projeto faz parte do programa Já É que atua com financiamentos exclusivos de projetos e causas raciais, por meio do Fundo Baobá para Equidade Racial.

Participaram 35 jovens de 18 a 27 anos, residentes nas periferias da cidade de São Paulo e Região Metropolitana, reunindo jovens do sexo masculino, feminino, não binário, cis e trans. Do total, 16 jovens já estão na universidade e 19 estão no cursinho pré-vestibular.



Alinhado com o pilar de Governança, o Comitê de Diversidade Presença Afro, participou na abertura do programa e contou com a participação dos 30 voluntários de setembro a novembro.



30

voluntários



210

horas



PROGRAMA **Já é**

EDUCAÇÃO E  
EQUIDADE RACIAL



Subsidiados pela

**MetLife  
Foundation**

# Voluntariado com Propósito

## Vila Sésamo

O Voluntariado com Propósito é uma campanha global de 90 dias de doação. Esse esforço permite que colaboradores e seus familiares retribuam e se engajem – mesmo que remotamente – com instituições que atendem crianças em situação de vulnerabilidade.

Em 2022, a partir de outubro, 60 crianças da Escola Estadual Basílio Machado foram impactadas por 60 voluntários. A MetLife Brasil promoveu a troca de cartas de forma virtual entre os voluntários e as crianças. O objetivo foi disseminar mensagens de esperança para ajudar essas crianças a olharem para a frente e confiarem no futuro, mesmo num período de crise e incertezas.

Pode parecer algo simples, mas para essas crianças uma carta carregada de afeto e esperança pode diminuir o impacto das adversidades na vida delas.



A escrita das cartas foi fundamentada na metodologia do projeto Sonhar, Planejar e Alcançar: Fortalecimento Financeiro para Famílias. E, após a última troca de cartas, houve um encontro entre os voluntários, as crianças e a turma da Sésamo.

## Special Olympics

Outra ação escolhida para celebrar esse movimento global, com o apoio do Comitê MDA (MetLife DiverseAbilities), comitê voltado para pessoas com deficiência, foi esta ação que convidou a enviar vídeos de apoio a jovens atletas dessa instituição, que oferece treinamento e competições esportivas em diferentes modalidades a crianças e adolescentes com deficiência intelectual. Participaram 30 voluntários, que contribuíram com 60 horas dedicadas.



60

voluntários



60

crianças impactadas



90

dias





# Projetos Locais

---

Campanha do Agasalho

---

Doação de Sangue

---

Jantar às Cegas

---

Autismo Tech

---

Natal Solidário

---

## Projetos locais

# Ações Locais

Cientes da importância de diversas campanhas e projetos, incentivamos os colaboradores a participarem de várias ações locais em 2022.

### Campanha do Agasalho

Essencial no outono e inverno, quando diversas pessoas em situação de rua e em condições de vulnerabilidade social são afetadas pelas baixas temperaturas. Incentivamos as doações de: agasalhos, casacos e roupas em geral, além de itens de higiene. E recebemos diferentes peças que foram entregues às duas instituições parceiras: coletivo Casa de Vó (Projeto Banho pra Geral) e Casa José Coltro.

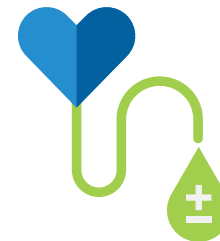
#### Totalizando, foram:

- 417 roupas e acessórios (femininos, masculinos e infantis),
- 1 jogo de cama
- 1.480 itens de higiene
- 4.320 ml de álcool em gel



### Doação de Sangue

Foram realizadas 2 ações (em junho e em novembro), totalizando 51 voluntários e 204 horas de dedicação.



### Jantar às Cegas

Uma ação de relacionamento com os principais corretores do canal Employee Benefits. Um momento para desacelerar e experimentar uma verdadeira experiência multissensorial no escuro, realizada por cantores e garçons deficientes visuais, levando uma mensagem de empatia e confiança.



### Autismo Tech

Um hackaton organizado pela startup aTip para apoiar o desenvolvimento de projetos inovadores para a empregabilidade e o protagonismo da comunidade autista. Além de doar R\$ 38.500,00 a MetLife participou do processo de mentoria dos profissionais, com 6 colaboradores voluntários que totalizaram 45 horas de dedicação.

125 participantes > 21 projetos entregues  
63% pessoas autistas | 43% PCD | 40% pessoas pretas

## Projetos locais

# Natal Solidário

### AACD

Em 2022 seguimos com a tradição do Natal Solidário em uma ação realizada para a instituição AACD, tendo como objetivo apoiar 79 jovens de 7 a 19 anos atendidos pela instituição. Tivemos um total de 79 colaboradores contribuindo para essa ação e fazendo a alegria desses jovens.



79

voluntários



158

horas



### Liga Solidária

Nesta iniciativa com a parceria da Organização da Sociedade Civil (OSC) Liga Solidária, nossos colaboradores tiveram a oportunidade de participar da campanha Ceia Solidária, com doações financeiras que permitiram ajudar as famílias atendidas por essa instituição com cestas básicas. No total, foram 37 colaboradores contribuindo para essa ação.



37

voluntários



10,2

horas



R\$ 4.100

arrecadados



1923 Liga Solidária



# Sustentabilidade

---

Floresta MetLife Itaú

---

Coleta de Lixo (Projeto MELP)

---

Projeto Curacycle

---

Feira de Artesanato do Povo Kambeba

---

EcoChallenge 2022

---

Kids Day

---

## Sustentabilidade

# Floresta MetLife Itaú

O projeto Floresta MetLife Itaú foi iniciado no dia 26 de novembro de 2021, com o plantio de 700 mudas de árvores nativas da Mata Atlântica em uma floresta exclusiva, dentro do projeto Jacarandás, na região de Nazaré Paulista/SP, junto com a instituição Moetá. Líderes da MetLife e do Itaú se reuniram em um evento e apoiaram a plantação dessas mudas.

Em 2022, clientes e líderes das duas empresas apoiaram a plantação de mais 5.000 mudas nessa área que se tornou uma reserva particular de patrimônio natural. Foram 40 voluntários, que totalizaram 200 horas de dedicação.



Essa ação é parte de uma série de iniciativas implementadas mundialmente pela MetLife, ao longo dos últimos anos, que atendem a várias das nossas 11 metas ambientais globais a serem cumpridas até 2030, seguindo os Objetivos do Desenvolvimento Sustentável (ODS) da ONU. Entre os objetivos estão desde manter a neutralidade de carbono até investir US\$ 5 milhões no desenvolvimento de ações que impulsionem soluções climáticas.





## Sustentabilidade

# Iniciativas

Conscientes da importância da sustentabilidade para o planeta, incentivamos os colaboradores a participarem de diversas iniciativas em 2022.



### Coleta de Lixo na represa Billings (Projeto MELP)

Com o Instituto Lixo Zero e Route Institute, ocasiões em que 53 colaboradores voluntários recolheram o lixo encontrado nas margens (8.180 itens) e plantaram árvores, totalizando 265 horas de dedicação.



### Projeto Curacycle

Descarte Consciente de Itens de Higiene Bucal destinado à produção de obras de arte para exposição que, posteriormente, foram a leilão para viabilizar projetos da ONG Amigo da Vez.

### Conscientização dos Colaboradores com ações e comunicações internas sobre a importância de ter hábitos e praticar ações sustentáveis.

**Copos biodegradáveis** foram disponibilizados nas copas dos andares na matriz, para serem descartados com lixo orgânico e, assim, reduzir os danos ambientais causados pelo plástico.

**Ar-condicionado** com temporizador para evitar um gasto de energia excessivo, todos os aparelhos foram programados para serem desligados às 19h, exceto o do 8º andar.

**Palestra com Anne Caroline** (@annecatadora e influencer) para celebrar o Dia Mundial do Meio Ambiente de uma maneira educativa, dinâmica e reflexiva sobre sustentabilidade.

**Dia Mundial da Água** com palestra de Carolina Xavier Ferreira, Engenheira Sanitarista e Ambiental, sobre hábitos sustentáveis e o poder da ação coletiva na preservação da água.



### Reforma da Feira de Artesanato do Povo Kambeba

Iniciativa junto ao grupo indígena habitante da região localizada na Área de Proteção Ambiental (PA) do Rio Negro.

### EcoChallenge 2022

Desafio que engajou os colaboradores para colocarem em prática novos hábitos sustentáveis, com o registro e a pontuação das atividades em plataforma digital.



### Kids Day

Com a temática "Reutilizar Transforma", voltada para sustentabilidade e oficinas interativas focadas na preservação do ambiente e reutilização de objetos plásticos e papelão.

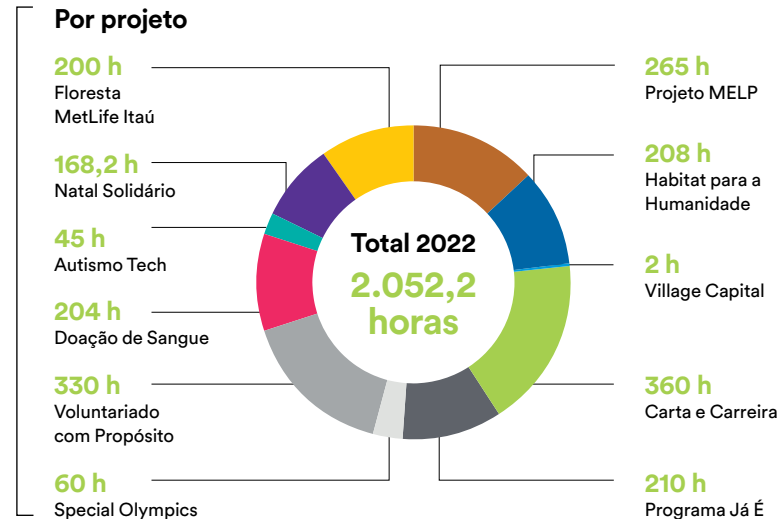




# Sumário 2022

## Horas de Voluntariado

## Engajamento dos colaboradores



Ano	Voluntários Totais*	Participações Únicas**
2015	275	213
2016	304	228
2017	259	203
2018	378	211
2019	472	181
2022	473	241

\*Voluntários Totais: colaboradores que participaram de mais de uma ação no ano.  
 \*\*Participações Únicas: colaboradores que participaram de apenas um projeto ao longo do ano.

**2022** também foi um ano com muitos desafios para todos. Mas o poder transformador do voluntariado e da solidariedade voltados para ESG continuou fazendo a diferença em meio às inúmeras dificuldades por meio da doação de tempo, dinheiro ou um objeto que contribuiu para melhorar a vida dos beneficiados.

Que possamos seguir com generosidade transformando vidas e preservando nosso meio ambiente em

**2023!**

MetLife Administradora de Fundos Multipatrocinaados Ltda. CNPJ 07.416.943/0001-12.  
Metropolitan Life Seguros e Previdência Privada S.A. CNPJ 02.102.498/0001-29.  
MetLife Planos Odontológicos Ltda. CNPJ 03.273.825/0001-78.